

# 希望を語る

2000 年 8 月発足

24 年の歴史を持つ患者会“希望を語る会”ニュースレター



希望を語る会事務局：健康増進クリニック

TEL 03-3237-1777 Fax 03-3237-1778

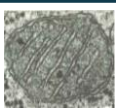
[www.kenkou-zoushin.com](http://www.kenkou-zoushin.com) [info@kenkou-zoushin.com](mailto:info@kenkou-zoushin.com)

## ミトコンドリアの活性化法

院長 水上 治

細胞の中に多数あるミトコンドリアが極めて重要な働きをしていることはご存じと思います。ミトコンドリアは、吸気中の酸素と、食物中のブドウ糖から、ATP というエネルギーを創る働きをするので、ミトコンドリアが元気を失えば、健康を保つことはできません。癌細胞も、ミトコンドリアの機能不全が背景にあります。図のように、癌細胞のミトコンドリアは破綻しています。

正常な  
ミトコンドリア



破綻した  
ミトコンドリア

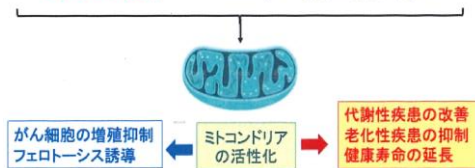
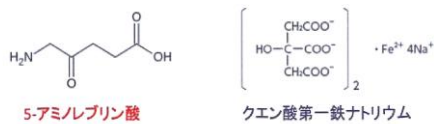


癌の予防や治療にミトコンドリアの活性化が望まれますが、日頃の生活では、絶食とか、インターバルトレーニングのような、継続が難しそうな方法が提案されています。もっと簡単に実践できる方法はないでしょうか。

### ① 5-ALA

5-アミノレプリン酸というアミノ酸で、間違いなくミトコンドリアを活性化し、ATP の産生を増やします。癌治療の一環として、当院でも販売することにしました。

主として癌細胞内の鉄を増やして、癌細胞を破壊する（フェロトーシス）の一環として使うのですが、同時に機能不全を起こしている癌細胞内のミトコンドリアを元気にするためにも役立ちます。副作用はほとんど知られていないので、健康人のミトコンドリアを活性化するのも役立ちます。



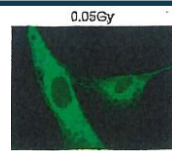
### ② ラジウム療法

ラジウム療法が進化して、最近発明された吸入器で、ミトコンドリアが効率的に活性化します。一番効率がいいのは、ビタミンC 点滴をしながらの吸入です。

機能不全の  
ミトコンドリアは  
なにも見えません



ラジウム照射後の  
ミトコンドリアは  
活性化して  
はっきり見えます



癌や難病はミトコンドリアの機能不全が背景にあります。私は ① と ② の組み合わせで挑戦します。

## VC 点滴症例 (2)

～ステージ 4 からの生還 2～

口腔癌、胸腺転移の 89 歳女性、2007 年から某大学病院で、術前動脈注入化学療法、手術、放射線療法と次々に治療を受けてきました。上顎の炎症による痛みなど辛い症状も多々ありました。

私の東京衛生病院時代からの患者さんで、当時盛んだった患者会の中心の一人でした。箱根などへの 1 泊旅行によく行ったものです。

ご本人は長く自己治癒力向上を目指して努力してきました。

当院ではビタミン C 点滴をなんと 297 回も受けています。

10 年後に大学病院からようやく治ったと言われました。

さわやかな笑顔が印象的で、今もお元気で過ごしています。

希望を捨てずに黙々とビタミン C 点滴を受けたのがよかったと思います。

## クリスマスコンサートのご案内

12月10日(火) 11:30～



### フルート：亀田奈美子

東京学芸大学教育学部音楽科フルート専攻卒業。チロル州立音楽院に留学  
第 11 回日本クラシック音楽コンクール第 3 位。クラシックから JAZZ、即興演奏、  
篠笛となんでも吹く雑食系フルーティスト

### キーボード：安川友美



6 歳よりピアノを始める。福岡教育大学中学音楽課程卒業。  
ピアノソロ、室内楽演奏、器楽伴奏、歌曲伴奏にてコンサート活躍中。特に、フル  
ート伴奏においてはバロックから現代曲、ポピュラーまでレパートリーは幅広い



### プログラム

フルートソナタ ホ長調 第 1 楽章  
ファンタジー  
アントワネットの主題による変奏曲  
木星のファンタジー

### 全 8 曲

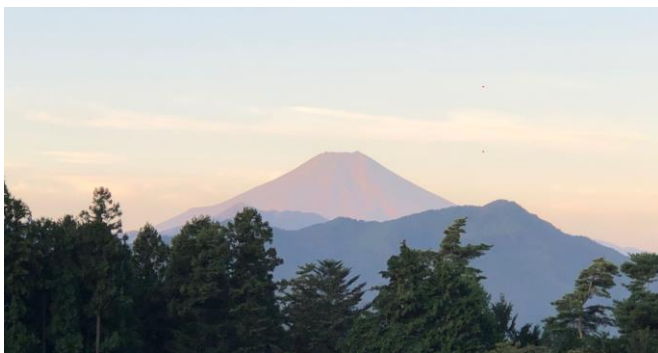
ホワイトクリスマス  
ウィンターワンダーランド  
メリーリトルクリスマス  
ピエイエズ



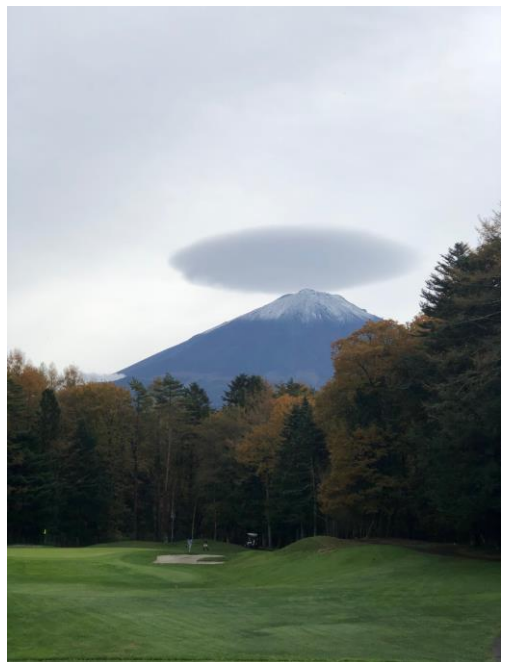
九重山（大分県）2024.11.03 S.S



## 誌面旅行



朝日に浮かぶ富士山（山梨県大月市）  
2024.10.21 M,I



天使になった富士山。湿った空気が山にぶつかって持ち上げられて発生する傘雲を被った富士山（山梨県）2024.11.15 M,I



## 《院内セミナー》 水上医師

がん・難病・健康回復の最新情報をお話した上で  
 皆様を交えた意見交換を致します（要予約）  
 毎月第一火曜日 10：30～・抗加齢 15：00～



次回開催日：2025年2月4日

12月はクリスマスコンサートをお楽しみください♪  
 1月のセミナーはお休みさせていただきます



曜日	治療時間	電話受付
月・火・木	9：30～16：30	9：15～16：30
金	9：30～17：00	9：15～17：00
日曜日（月2回）	9：00～14：00	8：45～14：00
※ 日曜診療日：12/8・12/29・1/13（月曜祭日）・1/26		

### クリニックのお花たち



雪柳・ケイトウ  
 菊・ワレモコウ



ローズリリー  
 シンフォリカルポス・ハラン



孔雀草・小菊



カラー・蘭・孔雀草  
 ブルースター

ローズリリーを生けると、ふんわりと良い香りが漂います。八重咲の新種の百合で、大輪の花は1本でも存在感があり、香りと共に華やかです。それに合わせたのは赤紫の実をつけたシンフォリカルポス。細い枝にたわわについた実がなんとも可愛いですね。寒さには負けず健気に咲くお花たち、見ているだけで、元気になります。 M.I

ローズリリーの花言葉  
 「純真」「無垢」



デルフィニウム  
 ユーカリ